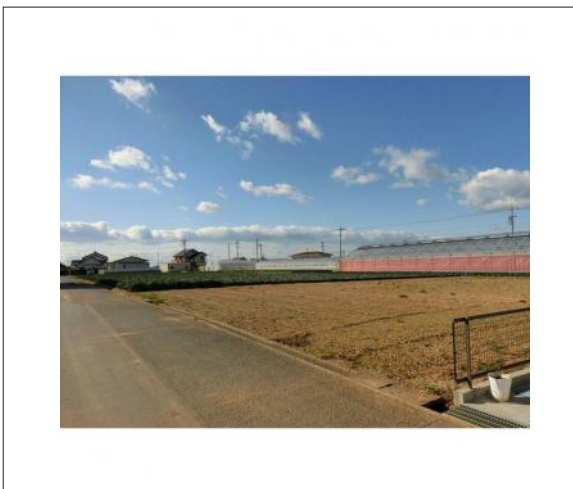


田原市高木町 土地 600万円

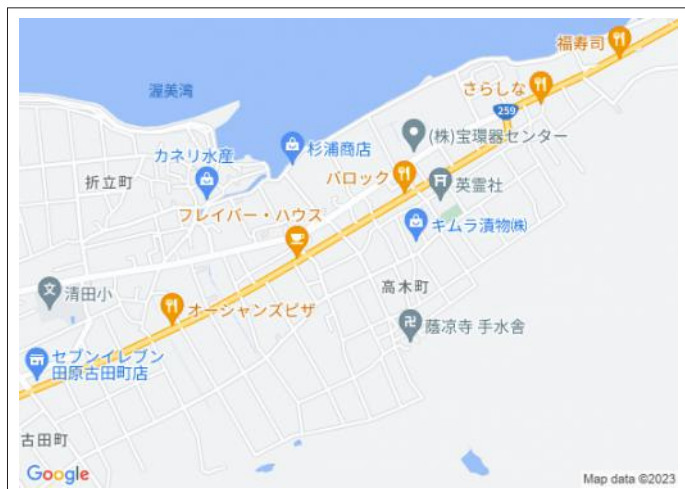
区画図



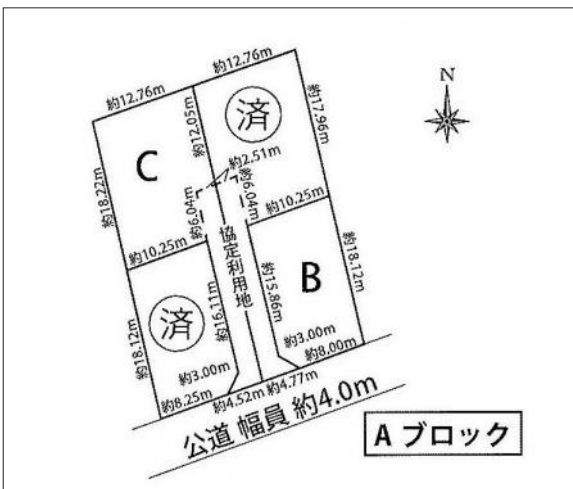
写真



現地案内図



写真



物件概要

土地			
物件種目	土地		
物件名	田原市高木町羽根畑B区画		
所在地	田原市高木町 愛知県田原市高木町羽根畑		
価格	600万円		
坪単価	108,911円	土地面積	公簿 182.12m ²
管理物件番号	2204006		
私道負担面積			
交通	豊橋鉄道渥美線 三河田原駅 バス乗車31分 バス停：高木 徒歩4分		
現況	更地	引渡時期	相談
設備	水道 排水	公営 下水	ガス プロパン
建築条件			
地目	畑		
地勢			
都市計画	市街化区域		
用途地域	第二種住居		
建ぺい率	60%		
容積率	200%		
土地権利	所有権		
国土法	不要		
接道状況	状況：一方 南側 幅員4m 公道に8m接面		
取引形態	仲介		
小学校	清田小学校		
中学校	福江中学校		
備考	販売区画2区画、価格帯:5,500,000円～6,000,000円、土地面積帯:182.12m ² ～277.74m ² *文化財保護法*農地法*売主指定の司法書士を利用すること *下水道負担金(1世帯につき約30万円)必要		

国土交通大臣(1)第9781号 物件登録日 2023/04/03 次回物件更新日 2024/05/07

家デパ

住所：愛知県豊橋市柱三番町136番地

ホームページ：<https://www.ie-depa.com/>

E-mail：info@ie-depa.com

FAX：0532-39-4454

TEL:0532-39-4453