

豊川市上野 新築戸建 2,580万円

間取り図



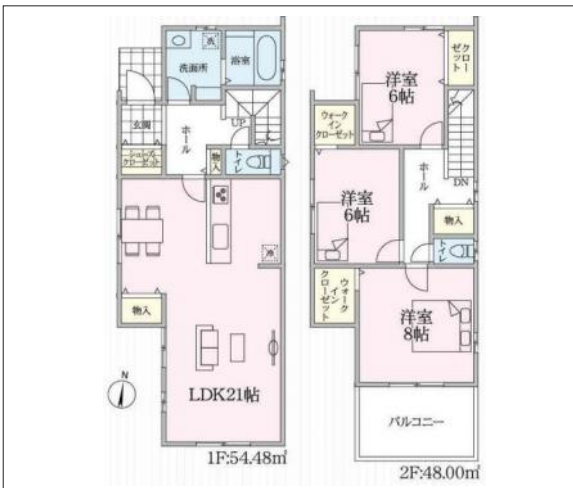
現地案内図



写真 【1号棟】完成しました! ・3LDK+2WIC ・LDK21



写真 3LDK+2WIC



物件概要

物件種目	新築戸建			
物件名	REXCRAS豊川市上野第1号棟			
所在地	豊川市上野			
	愛知県豊川市上野3丁目			
価格	2,580万円			
建物面積	102.48m ²	土地面積	実測 142.86m ²	
管理物件番号	t265687			
私道負担面積				
交通	JR飯田線 三河一宮駅 徒歩7分 バス乗車11分 バス停：上野 徒歩3分			
現況	完成済	引渡時期	即時	
建物	構造	木造		
	階建	地上2階		
	間取り	3LDK		
築年月	2023年08月			
設備	水道	公営	ガス	オール電化
	排水	浄化槽	コンロ	IH
駐車場	有(2台)			
地目	宅地	地勢		
都市計画	市街化区域	用途地域	第一種住居	
建ぺい率	60%	容積率	200%	
土地権利	所有権	国土法	不要	
取引形態	仲介			
接道状況	状況：一方 北側 幅員5m 公道に4.8m接面			
小学校	東部小学校			
中学校	東部中学校			
備考	・長期優良住宅 ・22条指定区域 ・下水道処理区域外			

国土交通大臣(1)第9781号 物件登録日 2022/12/09 次回物件更新日 2024/05/11

家デバ

住所：愛知県豊橋市柱三番町136番地

ホームページ：<https://www.ie-depa.com/>

E-mail：info@ie-depa.com

FAX：0532-39-4454

TEL:0532-39-4453