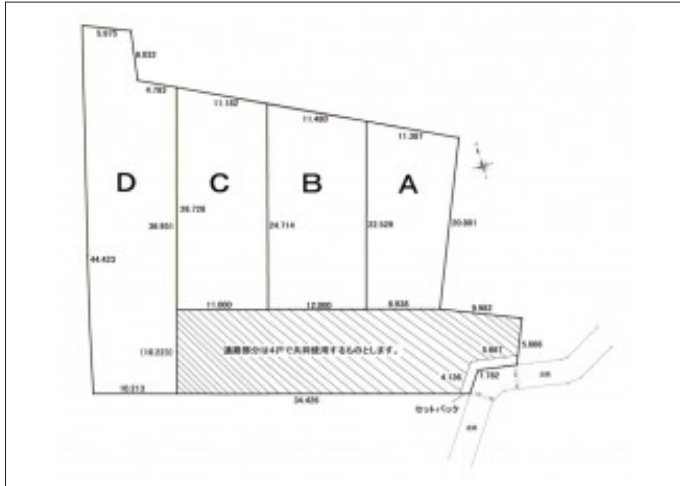
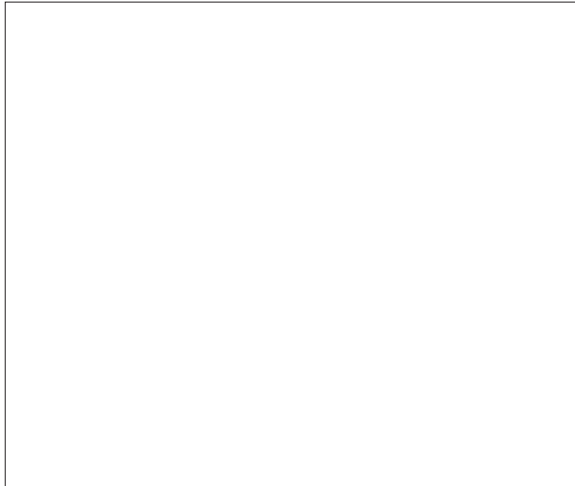


# 豊川市上野 土地 1,280万円

## 区画図



## 写真



## 現地案内図



## 写真



## 物件概要

物件種目	土地		
物件名	豊川市上野三丁目 A区画		
所在地	豊川市上野 愛知県豊川市上野3丁目		
価格	1,280万円		
坪単価	土地面積	実測 218.97㎡	
管理物件番号	2101047-1		
私道負担面積			
交通	JR飯田線 三河一宮駅 徒歩13分		
現況	更地	引渡時期	相談
設備	水道	ガス	
	排水		
建築条件			
地目	宅地		
地勢	平坦		
都市計画	市街化区域		
用途地域	第一種住居		
建ぺい率	60%		
容積率	160%		
土地権利	所有権		
国土法	不要		
接道状況	状況：一方 南東側 幅員2.9m		
取引形態	仲介		
小学校	東部小学校		
中学校	東部中学校		
備考	<ul style="list-style-type: none"> <li>・都市計画誘導</li> <li>・居住誘導区域内</li> <li>・南西側に地役権設定あり</li> <li>・測量・セットバック済</li> <li>・諸条件相談可</li> </ul>		

国土交通大臣(1)第9781号 物件登録日 2021/01/12 次回物件更新日 2021/03/12

# 家デバ

住所：愛知県豊橋市柱三番町136番地

ホームページ：<http://www.ie-depa.com/>

E-mail：[info@ie-depa.com](mailto:info@ie-depa.com)

FAX：0532-39-4454

# TEL:0532-39-4453